

Serie de cámaras de red AXIS P33

Domos fijos para cualquier entorno, con zoom y enfoque remoto.



- > Excelente calidad de vídeo en 5 MP y HDTV
- > Múltiples transmisiones de vídeo H.264
- > Enfoque y zoom remotos
- > Preparada para exterior
- > PTZ digital y transmisiones multiventana
- > Control de iris de tipo P

La serie AXIS P33 está compuesta por cámaras de red domo fijas preparadas para interiores y exteriores. Estas cámaras son perfectas para una videovigilancia discreta, tanto diurna como nocturna, en lugares expuestos como aeropuertos, estaciones de metro, comercios, colegios y campus universitarios.

La serie AXIS P33 ofrece modelos con resolución SVGA de hasta 5 megapíxeles y es compatible con el vídeo HDTV 720p y 1080p acorde con el estándar SMPTE. Los modelos de 5 megapíxeles pueden cubrir un área de gran tamaño con detalles y sensibilidad a la luz excepcionales.

La función de enfoque remoto facilita la instalación al eliminar la necesidad de enfocar manualmente la cámara. Las funciones de zoom remoto y el contador de píxeles garantizan la resolución de píxeles necesaria así como que el ángulo de visión de la cámara es el óptimo para el área que se va a vigilar.

Los modelos de 3 y 5 megapíxeles ofrecen el exclusivo y revolucionario control de iris de tipo P, que permite a la cámara controlar exactamente la posición del iris para mejorar la profundidad del campo y la resolución del objetivo para una óptima claridad de imagen.

La serie AXIS P33 proporciona transmisiones de vídeo H.264 y Motion JPEG múltiples configurables individualmente. Todas las cámaras AXIS P33 cuentan con funciones de movimiento horizontal/vertical y zoom y los modelos AXIS P3346, modelos de 3 megapíxeles y 5 megapíxeles, proporcionan además transmisiones multiventana.

La serie AXIS P33 va desde los modelos preparados para interiores hasta los modelos preparados para exteriores a prueba de agresiones. En lo que respecta al consumo de energía, estos modelos respetan el medio ambiente, al incluir alimentación a través de Ethernet estándar (IEEE 802.3af). Este es el caso de los modelos a prueba de impermeabilidad capaces de funcionar con temperaturas extremas entre -40° y 55° C.



Domos fijos diseñados para facilitar la instalación tanto en interiores como en exteriores

La serie AXIS P33 es la elección perfecta para una amplia gama de aplicaciones de vídeo exigentes, en entornos interiores o exteriores. Las cámaras de red AXIS P33 se han diseñado para un procedimiento de instalación sencillo y fiable para aplicaciones de videovigilancia profesional.



Instalación en exteriores para soportar temperaturas extremas

Los modelos para exteriores de la serie AXIS P33 se han diseñado específicamente para realizar una instalación fiable a prueba de agresiones e intemperie, e incorporan un ventilador y calefactor preinstalado, así como una membrana de deshumidificación integrada que elimina toda la humedad que pueda existir en la carcasa de la cámara durante la instalación. Estas cámaras se suministran con un cable Ethernet de 5 m e incluyen una junta premontada especialmente diseñada, que permite el montaje empotrado en pared sin necesidad de sellador adicional. También se incluye una pantalla de protección contra los reflejos del sol o la acumulación de agua de lluvia o nieve.

Los modelos de cámara para interior y exterior incluyen una cubierta ahumada como alternativa a la cubierta transparente, lo que permite una mayor flexibilidad.

Fácil instalación con zoom y enfoque remotos

Las cámaras de red AXIS P33 ofrecen capacidades de instalación exclusivas con funciones de zoom y enfoque remotos. La función de enfoque remoto permite enfocar la cámara cómodamente a través de la red, lo que evita la necesidad de tener que realizar manualmente el ajuste preciso de la cámara. La función de zoom remoto garantiza que el ángulo de visión de la cámara es el óptimo para el área que se va a vigilar.



Función exclusiva de contador de píxeles

Opciones de montaje

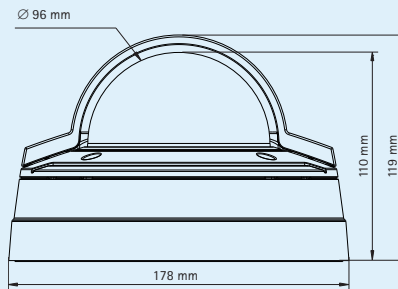
La serie AXIS P33 ofrece una amplia gama de kits de montaje en interiores o exteriores opcionales, como por ejemplo para realizar el montaje en paredes, postes o esquinas. El kit de montaje en falsos techos con clasificación IP51 protege la cámara de la condensación y el polvo que pueden acumularse en el espacio entre el techo y el falso techo. Todos

Función exclusiva de contador de píxeles

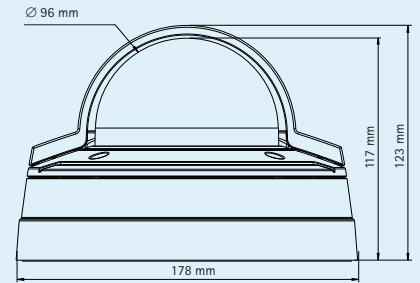
El exclusivo contador de píxeles incluido en la serie AXIS P33 permite al instalador verificar fácilmente que la instalación de la cámara cumple con cualquier requisito normativo o específico del cliente, como calcular la resolución de píxeles de la cara de las personas que pasan por una puerta supervisada por la cámara.



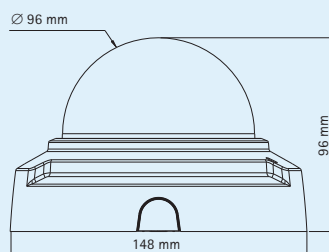
AXIS P3343/-VE y AXIS P3344/-VE
Peso: 1,6 kg con pantalla de protección



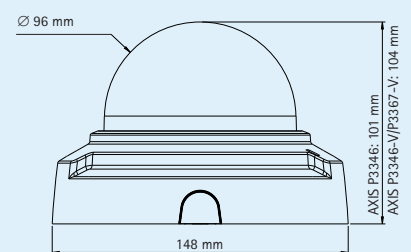
AXIS P3346-VE y AXIS P3367-VE
Peso: 1,7 kg con pantalla de protección



AXIS P3343 y AXIS P3344
Peso: 450 g
AXIS P3343-V y AXIS P3344-V
Peso: 660 g



AXIS P3346
Peso: 490 g
AXIS P3346-V y AXIS P3367-V
Peso: 700 g



Especificaciones por modelo – Serie de cámaras de red AXIS P33

Tipo de modelo	Resolución			
	SVGA	1 MP / HDTV 720p	3 MP / HDTV 1080p	5 MP / HDTV 1080p
A prueba de manipulaciones, interiores	AXIS P3343 6 mm AXIS P3343 12 mm	AXIS P3344 6 mm AXIS P3344 12 mm	AXIS P3346	
A prueba de agresiones, interiores	AXIS P3343-V 6 mm AXIS P3343-V 12 mm	AXIS P3344-V 6 mm AXIS P3344-V 12 mm	AXIS P3346-V	AXIS P3367-V
A prueba de agresiones, exteriores	AXIS P3343-VE 6 mm AXIS P3343-VE 12 mm	AXIS P3344-VE 6 mm AXIS P3344-VE 12 mm	AXIS P3346-VE	AXIS P3367-VE

Nota: la cámara AXIS P3301/-V y AXIS P3304-V no forman parte de la serie AXIS P33

Especificaciones técnicas – Serie de cámaras de red AXIS P33

Cámara		Transmisión de vídeo	Secuencias múltiples configurables independientemente en H.264 y Motion JPEG Ancho de banda y velocidad de imagen controlables VBR/CBR H.264
Sensor de imagen	AXIS P3343/-V/-VE y AXIS P3344/-V/-VE: CMOS RGB de barrido progresivo de 1/4" AXIS P3346/-V/-VE: CMOS RGB de barrido progresivo de 1/3" (efectivo) AXIS P3367/-V/-VE: RGB de barrido progresivo de 1/3,2"	Secuencias multi vista	Hasta 8 áreas de visión individuales PTZ digital, posiciones predefinidas, guard tour AXIS P3346/-V/-VE: Cuando se transmiten 4 áreas de visualización y 1 visión completa en resolución VGA, la velocidad de imágenes es de 20 imágenes por segundo y por transmisión (modo de captura de 3 MP) AXIS P3367/-V/-VE: Cuando se transmiten 4 áreas de visualización y 1 visión completa en resolución VGA, la velocidad de imágenes es de 12 imágenes por segundo y por transmisión (modo de captura de 5 MP) o de 20 imágenes por segundo y por transmisión (modo de captura de 3 MP)
Objetivo	Varifocal con zoom y enfoque remotos, corrección de infrarrojos, resolución megapixel AXIS P3343/-V/-VE 6 mm: 2.5-6 mm, 72°-34° visión*, F1.2, iris tipo DC AXIS P3343/-V/-VE 12 mm: 3.3-12 mm, 54°-17° visión*, F1.4, iris tipo DC AXIS P3344/-V/-VE 6 mm: 2.5-6 mm, 87°-40° visión*, F1.4, iris tipo DC AXIS P3344/-V/-VE 12 mm: 3.3-12 mm, 70°-20° visión*, F1.6, iris tipo DC AXIS P3346/-V/-VE: 3-9 mm, 84°-30° visión*, F1.2, iris tipo P AXIS P3367/-V/-VE: 3-9 mm, visión* 84°-30°, F1.2, iris tipo P *ángulo de visión horizontal	Ajustes de la imagen	Compresión, color, brillo, nitidez, contraste, balance de blancos, control y zonas de exposición, compensación de contraluz, amplio rango dinámico, configuración más precisa del comportamiento con poca luz Rotación: 0°, 90°, 180°, 270°, incluido Corridor Format Superposición de texto e imágenes, máscara de privacidad, duplicación de imágenes
Día y noche	Filtro de infrarrojos automático y extraíble	Audio	
Iluminación mínima	AXIS P3343/-V/-VE 6 mm: Color: 0,2 lux, F1.2, B/N: 0,04 lux, F1.2 AXIS P3343/-V/-VE 12 mm: Color: 0,3 lux, F1.4, B/N: 0,05 lux, F1.4 AXIS P3344/-V/-VE 6 mm: Color: 0,3 lux, F1.4, B/N: 0,05 lux, F1.4 AXIS P3344/-V/-VE 12 mm: Color: 0,4 lux, F1.6, B/W: 0,06 lux, F1.6 AXIS P3346/-V/-VE: Color: 0,5 lux, F1.6, B/N: 0,08 lux, F1.2 AXIS P3367/-V/-VE: Color: 0,2 lux, B/N: 0,04 lux, F1.2	Transmisión de audio	Bidireccional
Velocidad de obturación	AXIS P3343/-V/-VE y AXIS P3344/-V/-VE: 1/25000 s a 1/6 s AXIS P3346/-V/-VE: 1/35500 s a 1/6 s AXIS P3367/-V/-VE: 1/28000 s a 2 s	Compresión de audio	AAC LC 8/16 kHz, G.711 PCM 8 kHz, G.726 ADPCM 8 kHz Velocidad de bits configurable
Movimiento horizontal/vertical y zoom	PTZ digital, posiciones predefinidas, ronda de vigilancia	Entrada/salida de audio	Entrada de micrófono o de línea externa, salida de nivel de línea AXIS P3343/-V, AXIS P3344/-V, AXIS P3346/-V y AXIS P3367-V: Micrófono integrado
Ajuste del ángulo de la cámara	AXIS P3343/-V/-VE y AXIS P3344/-V/-VE: Horizontal 360°, vertical 170°, rotación 340° AXIS P3346/-V/-VE y AXIS P3367/-V/-VE: Horizontal 360°, vertical 160°, rotación 340°	Red	
Vídeo		Seguridad	Protección por contraseña, filtro de direcciones IP, autenticación Digest, registro de acceso de usuarios, control de acceso a la red IEEE 802.1X**, cifrado HTTPS**
Compresión de vídeo	H.264 (MPEG-4 Parte 10/AVC) Motion JPEG AXIS P3343/-V/-VE, AXIS P3344/-V/-VE, AXIS P3346/-V/-VE: H.264 Perfil base AXIS P3367-V/-VE: H.264 Perfil principal y perfil base	Protocolos compatibles	IPv4/v6, HTTP, HTTPS**, QoS Layer 3 DiffServ, FTP, SMTP, Bonjour, UPnP, SNMPv1/v2c/v3(MIB-II), DNS, DynDNS, NTP, RTSP, RTP, TCP, UDP, IGMP, RTCP, ICMP, DHCP, ARP, SOCKS
Resoluciones	AXIS P3343/-V/-VE: De 800x600 (SVGA) a 160x90 AXIS P3344/-V/-VE: De 1280x800* (1 MP) a 160x90 AXIS P3346/-V/-VE: De 2048x1536 (3 MP) a 160x90 AXIS P3367-V/-VE: De 2592x1944 (5 MP) a 160x90 *1440x900 (1,3 MP), resolución ampliable a través de VAPIX®	Integración del sistema	
Frecuencia de imagen H.264	AXIS P3343/-V/-VE y AXIS P3344/-V/-VE: 30 imágenes por segundo en todas las resoluciones AXIS P3346/-V/-VE: Modo 3 MP: 20 imágenes por segundo en todas las resoluciones, HDTV 1080p (1920x1080) y modos 2 MP 4:3 (1600x1200): 30 imágenes por segundo en todas las resoluciones AXIS P3367-V/-VE: Modo de captura de 5 MP: 12 imágenes por segundo en todas las resoluciones; y compatible con todos los modos de captura de AXIS P3346	Interfaz de programación de aplicaciones	API abierta para integración de software, incluye especificación ONVIF disponible en www.onvif.org , así como VAPIX® y AXIS Camera Application Platform de Axis Communications, especificaciones disponibles en www.axis.com Soporte de AXIS Video Hosting System (AVHS) con conexión a la cámara en un clic
Frecuencia de imagen Motion JPEG	AXIS P3343/-V/-VE y AXIS P3344/-V/-VE: 30 imágenes por segundo en todas las resoluciones AXIS P3346/-V/-VE: Modo 3 MP: 20 imágenes por segundo en todas las resoluciones, HDTV 1080p (1920x1080) y modos 2 MP 4:3 (1600x1200): 30 imágenes por segundo en todas las resoluciones AXIS P3367-V/-VE: Modo de captura de 5 MP: 12 imágenes por segundo en todas las resoluciones; y compatible con todos los modos de captura de AXIS P3346	Vídeo inteligente	Detección de movimiento por vídeo, alarma antimanipulación activa y detección de audio Soporte para la Plataforma de aplicaciones de cámaras AXIS que permite la instalación de aplicaciones adicionales
		Eventos	Vídeo inteligente, entrada externa
		Acciones de alarma	Carga de archivos a través de FTP, HTTP y correo electrónico Notificación a través de correo electrónico, HTTP y TCP Activación de salida externa Grabación local de vídeo y audio Buffer de vídeo pre y post alarma
		Ayuda a la instalación en el software	Zoom remoto, enfoque remoto, contador de pixels

** Este producto incluye software desarrollado por OpenSSL Project para su uso en el kit de herramientas OpenSSL. (www.openssl.org)

Especificaciones técnicas (continuación) – Serie de cámaras de red AXIS P33

Otras características generales

Carcasa	Cubierta transparente de policarbonato Modulo interno de cámara en aluminio con electrónica encapsulada Color: NCS S 1002-B blanco AXIS P3343/P3344/P3346: Carcasa de policarbonato a prueba de manipulaciones AXIS P3343-V/P3344-V: Carcasa de aluminio resistente a impactos de 1000 kg AXIS P3346-V/P3367-V: Carcasa de aluminio con grado de protección a prueba de impactos IK10 AXIS P3343-VE/P3344-VE: Clasificación IP66- y NEMA 4X, carcasa de aluminio con protección a prueba de impactos de 1000 kg con membrana de deshumidificación integrada AXIS P3346-VE/P3367-VE: Clasificación IP66- y NEMA 4X, carcasa de aluminio con grado de protección a prueba de impactos IK10 con membrana de deshumidificación integrada
Procesador y memoria	AXIS P3343-V/-VE y AXIS P3344-V/-VE: ARTPEC-3, 128 MB de RAM, 128 MB de Flash AXIS P3346-V/-VE: ARTPEC-3, 256 MB de RAM, 128 MB de Flash AXIS P3367-V/-VE: ARTPEC-4, 512 MB de RAM, 128 MB de Flash
Alimentación	Alimentación a través de Ethernet (IEEE 802.3af) AXIS P3343-V, AXIS P3344-V, AXIS P3346-V y AXIS P3367-V: Clase 2 AXIS P3343-VE/P3344-VE/P3346-VE/P3367-VE: Clase 3
Conectores	RJ-45 10BASE-T/100BASE-TX PoE Bloque de terminales para 1 entrada de alarma y 1 salida Entrada de línea/micrófono 3,5 mm, salida de línea 3,5 mm

Límite de almacenamiento	Ranura de tarjeta de memoria SD/SDHC (tarjeta no incluida) Compatible con la grabación para recursos compartidos (Almacenamiento conectado a la red o servidor de archivos)
Condiciones de funcionamiento	AXIS P3343-V, AXIS P3344-V, AXIS P3346-V, AXIS P3367-V: De 0 a 50 °C, humedad relativa: 15 a 80% (sin condensación) AXIS P3343-VE/P3344-VE/P3346-VE/P3367-VE: De -40 °C a 55 °C, humedad relativa: 15 a 100% (condensación)
Homologaciones	EN 55022 Class B, EN 61000-3-2, EN 61000-3-3, EN 55024, EN 61000-6-1, EN 61000-6-2, CC Parte 15 Subparte B Clase B, ICES-003 Clase B, VCCI Clase B, C-tick AS/NZS CISPR 22, EN 60950-1 AXIS P3346-V/P3367-V: IEC 62262 IK10 AXIS P3343-VE/P3344-VE: EN 50121-4, IEC 62236-4, EN 60950-22, IEC 60529 IP66, NEMA 250 Type 4X AXIS P3346-VE/P3367-VE: EN 50121-4, IEC 62236-4, IEC 60529 IP66, NEMA 250 Type 4X, IEC 62262 IK10, EN 60950-22
Accesorios incluidos	Kit de montaje y conectores, guía de instalación, CD con herramientas de instalación, software de grabación y manual de usuario, decodificador Windows 1 licencia de usuario, cubierta transparente ahumada AXIS P3343-VE/P3344-VE/P3346-VE/P3367-VE: Escuadra de montaje, pantalla de protección, protección del cable, cable de red de 5 m con junta premontada

Encontrará más información en www.axis.com

Accesorios – Serie de cámaras de red AXIS P33

Accesorios opcionales de los modelos para exteriores

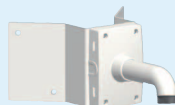
Kit de adaptador de soporte colgante, incluida pantalla de protección



Escuadras AXIS T91A



Pared



Esquina

Cable de E/S de audio, 5 m



Iluminadores Axis

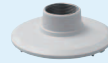


Adaptador NPS
AXIS P33-VE 3/4"



Accesorios opcionales de los modelos para interiores

Kit de adaptador de soporte colgante



Escuadras AXIS T91A



Techo

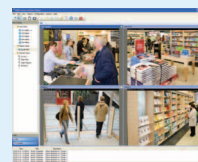


Pared

Escuadra de montaje



Clasificación IP51 kit de montaje en falsos techos con cubierta transparente o ahumada



Para obtener información sobre AXIS Camera Station y el software de gestión de video de los Socios desarrolladores de aplicaciones de Axis, visite www.axis.com/products/video/software/